

中華基督教會方潤華小學

學校發展計劃

二零一六至二零一七年度



【目錄】

我們的學校

- 中華基督教會香港區會辦學願景、使命宣言、核心價值-----P.3
- 中華基督教會香港區會辦學精神-----P.4
- 中華基督教會方潤華小學教育目標-----P.5
- 學校行政組織架構圖-----p.6
- 校長及教師專業發展計劃-----P.7

關注事項的工作計劃

- 關注事項校務計劃-----P.8 - 20
- 全方位輔導服務計劃-----P.21 - 25
- 學校發展津貼計劃-----P.26

中華基督教會香港區會

辦學願景、使命宣言、核心價值

願景

並肩培育豐盛生命，攜手見證基督大愛

使命宣言

我們願以基督愛心為動力，憑着以人為本的信念，積極進取的態度，提倡優質教育，啟發學生潛能，分享整全福音；
培養學生成為良好公民、回饋社會、貢獻國家。

核心價值

傳道服務、愛心關懷

有教無類、全人教育

積極進取、勇於承擔

中華基督教會香港區會

辦學精神

中華基督教會香港區會相信培育下一代是上帝交託給我們的使命，也是回應社會的實際需要。本會的辦學目的是「透過學校、傳道服務」，結合事奉上帝、見證主道、服侍人群、造福社會、貢獻國家的信念去履行教育的神聖任務，並以基督教訓、有教無類、以人為本的教育原則，提供多元化的教育服務，使不同學習程度的青少年都能享有平等機會接受優質教育。

本會奉行的教育哲學是「全人教育」，肯定教育的真正意義在於生命的造就及人格的建立。除培養青少年有優良品德、高雅情操與豐富學識外，亦致力啟發他們不同的潛能及興趣，更期望他們有健康的人生態度、正確的價值觀及強烈的社會意識；效法基督、嚮往公義、追求真理，得著豐盛的生命。

本會同意教育是一個不斷演變的過程，願意各屬會學校以積極進取的態度，盡力自我提升，追求卓越，尋求革新，致力民主、開放，為這時代培養出勇於承擔、樂於服務、甘於委身的良好公民。

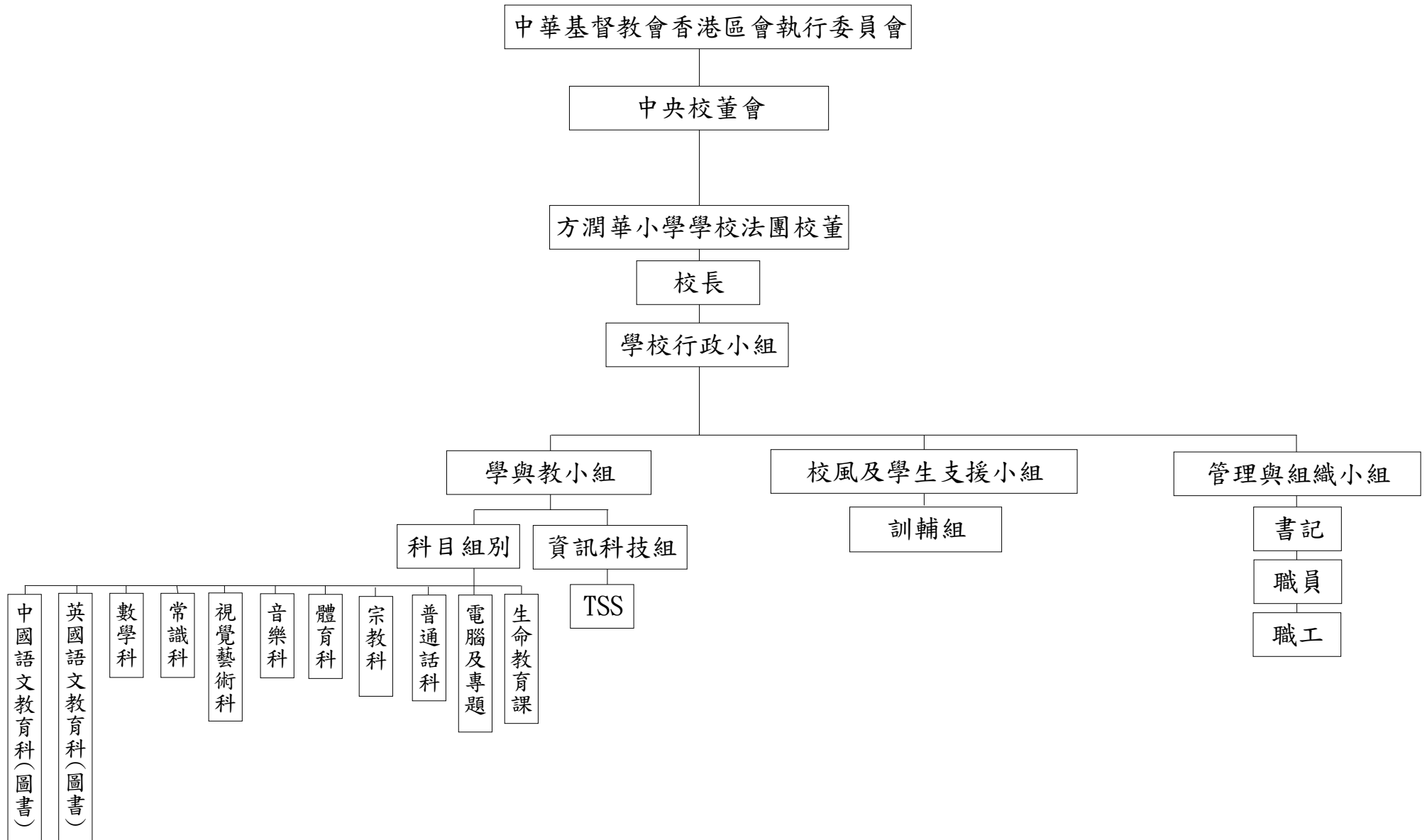
中華基督教會方潤華小學

教育目標

中華基督教會方潤華小學是中華基督教會香港區會的直屬學校。本校本着以人為本的教育原則，秉承以辦學結合傳道服務的辦學宗旨，提供多元化的教育服務，使學生在本校中建立健康積極的人生觀，令學生的身、心、靈得到均衡的發展。

本校追求卓越，尋求革新，承諾以愛心和關懷，落實全人教育的理念。我們向神仰望，支取愛的甘泉；我們有共同信心，教養孩童走當行的路；我們熱愛學生，教學熱誠澎湃不減；我們與家長及學生相擁，同步活出彩虹。

學校行政組織架構圖



校長及教師專業發展計劃(2016/2017)

A) 校長個人持續專業發展計劃

本年度校長持續專業發展計劃主要與學校發展計劃關注事項配合，進修學習項目分配原則如下：

(一) 環繞六大主要領導才能範疇

I. 策略方向及政策環境	II. 學與教及課程	III. 教師專業成長及發展
IV. 員工及資源管理	V. 質素保證和問責	VI. 對外溝通及聯絡

(二) 因應學校發展需要

(三) 因應個人專業成長需要

(四) 維繫學校及個人在社會的網絡/服務

學習內容類別	項目	時數
1. 有系統的學習	1.1 新任校長培訓課程(I-VI)	40 小時
2. 實踐學習	2.1 教師及家長教育(VI)	40 小時
3. 為教育界及社會服務	3.1 中華基督教會小學校長會會員(VI)	20 小時
	3.2 區會小學校長會典禮小組成員(VI)	15 小時
	3.3 區會小學校長會出版組成員(VI)	15 小時
	3.4 區會加強中小銜接交流小組成員(II、VI)	4 小時

B) 教師專業發展日學習安排計劃

日期	項目	時數 (小時)
21/11/2016	NLP1	6
18/1/2017	NLP2	6
24/1/2017	NLP3	6
25/1/2017	區會學校教師發展日	6
3/3/2017	元朗區學校教師發展日	6

關注事項校務計劃

關注事項一：推動關愛文化，豐富多元化的支援策略，建立學生個人特質

本年目標	策略/工作	時間表	成功準則 / 預期成果	評估方法	負責人	所需資源
1.1 提供多元化的體藝活動，發掘學生的潛質	<ul style="list-style-type: none"> ● 安排學生於視藝、音樂及體育課進行創作及評賞的活動，從而培養學生的興趣 ● 分別於課外活動堂、體藝課及周六全方位學習時段，提供多元化的體藝活動，發掘潛能 ● 訓練及安排學生參加校際朗誦及音樂節、以及校外體育比賽，學生可透過比賽提升自信 ● 外聘導師在周六舉辦特色課外活動 ● 訓練校隊及種子學生：在五、六年級學生中挑選校隊隊員，訓練及參加比賽。在一、二年級學生中挑選有運動潛質的學生，作基礎訓練，作為各校隊的接班人 	10/2016-6/2017	<ul style="list-style-type: none"> ● 學生投入創作及評賞的活動 ● 視藝及音樂上、下學期各一次 ● 80%教師認為活動有助，發掘學生的潛質，培養他們對體藝的興趣 ● 70%學生認為活動有助，發掘他們的潛質，培養他們對體藝的興趣 	<ul style="list-style-type: none"> ● 教師觀察 ● 統計創作及評賞活動的次數 	視藝及音樂科任老師	

本年目標	策略/工作	時間表	成功準則 / 預期成果	評估方法	負責人	所需資源
1.2 透過生命教育課程和德育活動，培養學生良好的品德及正面價值觀	<ol style="list-style-type: none"> 推行校本成長課： 本年度自選教材設計成長課，初小重新製訂校本教材，高小則沿用上年已設計教材 分級發展德育活動 (講座及德育活動) 於早禱時段進行德育主題周訓 於周會時段進行崇拜活動 	9/2016-6/2017	<ul style="list-style-type: none"> ● 檢視課程進度 ● 檢視課業 ● 學生統計 ● 教師及社工觀察 	<ul style="list-style-type: none"> ● 80%學生同意能提升其自我認識、人際社交、關愛他人等正面價值觀 ● 80%教師同意內容切合學生成長需要 	林、琴、社工	
1.2 透過生命教育課程和德育活動，培養學生良好的品德及正面價值觀	<ul style="list-style-type: none"> ● 定期舉行升國旗、唱國歌的儀式 ● 推行班際秩序比賽： 每周於各組別中選一班秩序表現最佳的為第一名(秩序之星)，共有兩周秩序之星 ● 推行「LOVEBOOK」撰寫活動： 於各班課室設立 LOVEBOOK，讓師生及學生互相表達關愛及讚賞 ● 設立「關愛壁報」及社工信箱 -每 1-2 個月更換主題，主題圍繞周訓或良好品格，內容包括資訊分享及學生成長課作品展示(按需要可加入流動展板展示) -作社工與學生溝通的渠道，學生可寫信或留字條約見社工，傾訴個人成長的難題 	<p>於國慶或大型活動進行</p> <p>上學期(10月) 下學期(5月)</p> <p>9/2016-6/2017</p> <p>9/2016-6/2017</p>	<ul style="list-style-type: none"> ● 80%教師同意學生對上述禮儀有所認識 ● 80%教師同意比賽能改善學生表現 ● 80%學生及老師同意活動能培養關愛及欣賞他人的品德 ● 80%老師認同學生表現投入 ● 80%老師同意活動能幫助學生建立品格及解決問題 ● 壁報內容全年更換不少於4次 	<ul style="list-style-type: none"> ● 教師觀察 ● 檢視紀錄 ● 校長、教師及社工觀察學生表現 ● 檢視紀錄 ● 教師及學生回應 ● 檢視紀錄 ● 教師及學生回應 	<p>魏、邦</p> <p>魏、社工、琴、邦、佩、妍</p> <p>社工、琴</p> <p>社工</p>	

本年目標	策略/工作	時間表	成功準則 / 預期成果	評估方法	負責人	所需資源
1.3 進行教師培訓， 豐富支援策略	<ul style="list-style-type: none"> ● 舉辦校本教師培訓： <ul style="list-style-type: none"> -識別及支援有特殊學習需要學生的技巧(上學期) -NLP 與家長及學生溝通技巧，以正向心理培養正面文化(全學年3次) -教師減壓講座(25/1/2017 區會) 「幼小聯校校本價值教育學習圈」計劃(生命教育)-共同備課、觀課、跨校觀課、專業交流 ● 推薦教師參加教育局或教育機構舉辦之講座、工作坊或研討會 	<p>8/2016-6/2017</p> <p>9/2016-6/2017</p>	<ul style="list-style-type: none"> ● 85%教師出席相關培訓課程 ● 80%教師認同培訓能提升相關知識及技巧 ● 參與有關訓輔課程 	<ul style="list-style-type: none"> ● 檢視進修紀錄 ● 教師問卷 ● 檢視進修紀錄 	<p>社工、魏、譚、琴</p>	

本年目標	策略/工作	時間表	成功準則 / 預期成果	評估方法	負責人	所需資源
1.4 推展家長教育及支援工作，加強家校聯繫	<ul style="list-style-type: none"> ● 舉辦家長茶聚/座談會/工作坊： <ul style="list-style-type: none"> - 透過不同主題的分享，加強家長在支援子女成長的知識及技巧，如：- 如何提升孩子學習興趣工作坊、好孩子情緒管理工作坊 	10/2016-6/2017	<ul style="list-style-type: none"> ● 全學年不少於8次講座/工作坊 ● 70%家長認為有關活動有助子女成長 	<ul style="list-style-type: none"> ● 檢視紀錄 ● 家長回應 	社工、魏	
	<ul style="list-style-type: none"> ● 推行家長聯繫活動： <ul style="list-style-type: none"> - 舉行家長聯繫活動，初步計劃籌辦家長小組、家長義工培訓、親子燒烤及親子日營，加強家校交流 - 支援校內活動，如故事姨姨、園藝小組 	10/2016-6/2017	<ul style="list-style-type: none"> ● 70%家長滿意活動內容安排 	<ul style="list-style-type: none"> ● 檢視紀錄 ● 家長回應 	社工、校牧	
	<ul style="list-style-type: none"> ● 推行陽光電話計劃： <ul style="list-style-type: none"> - 以電話傳送友善訊息，從而建立互信的伙伴關係，建立關愛文化 - 於新學年開課前及學期中，班主任與家長透過電話聯繫，交流學生的成長發展及訊息提示 	10/2016-6/2017	<ul style="list-style-type: none"> ● 全學年班主任與每名家長不少於4次電話聯繫 ● 70%家長認為有助關愛學生 	<ul style="list-style-type: none"> ● 檢視紀錄 ● 家長回應 	魏、社工	
	<ul style="list-style-type: none"> ● 推行陽光家訪計劃 <ul style="list-style-type: none"> - 實地瞭解學生的家庭背景，以便設計更適切的教育計劃 - 一年級[全面家訪](跨境生-電訪);其餘各級[按學生發展需要] 	上學期	<ul style="list-style-type: none"> ● 成功探訪 80%一年級家庭 ● 能為個別有需要學生進行家訪 ● 70%家長認同有關措施能了解學生需要 	<ul style="list-style-type: none"> ● 檢視紀錄 ● 教師回應 ● 家回應 	魏、社工(校長、教師及社工共同參與)	

本年目標	策略/工作	時間表	成功準則 / 預期成果	評估方法	負責人	所需資源
1.5 推行服務及輔導計劃，建立學生責任感	<ul style="list-style-type: none"> ● 提供個人輔導服務： <ul style="list-style-type: none"> -透過與教師、家長及相關的專業人員緊密溝通及協作，以跨專業界跟進個案的模式，協助學生解決困難及促進成長 -轉介有特殊學習需要的學生接受適切的評估及跟進 -為學習支援組提供個案跟進之意見 ● 為有特殊需要的學生提供支援小組服務 <u>校本職員籌辦</u> ● 小二中英文加強輔導班 ● 功課及測考調適安排 ● 小二中文讀寫小組 <u>外購服務</u> ● 校本課後學習支援計劃-區本計劃 ~課後功輔班，社交小先鋒小組 ● 校本課後學習支援計劃-校本計劃 ~籌辦興趣班及戶外活動 ● 其他成長小組包括：EQ、自理能力、自信心、抗逆力及專注力教育心理服務 ● 言語治療服務 ● 非華語學生支援計劃 ● 其他支援計劃 (按需要，適時提供支援-詳見「學生輔導計劃」中有關資料) ● 推行「一人一服務計劃」： -選用不同能力(包括能力稍遜者)的同學協助辦事，讓每個學生也有從服務中表現自己的機會 	<p>9/2016-6/2017 10/2016-6/2017</p> <p>9/2016-6/2017</p> <p>9/2016-6/2017</p>	<ul style="list-style-type: none"> ● 全年不少於 200 次學生諮商或輔導 ● 透過面談、電聯、會議、家庭晤談或個人改進計劃，80%家長及教師同意接受輔導的學生表現有所改善 ● 80%有關學生同意其相關行為表現有改善 ● 80%有關教師及家長同意學生的相關行為表現有改善 ● 全學年每名學生擔任最少有一項職務 ● 學生願意承擔責任，服務他人 	<ul style="list-style-type: none"> ● 個案報告 ● 統計 ● 社工、教師及家長觀察 ● 學生回應 ● 社工、教師及家長觀察 ● 檢視紀錄 ● 學生回應 ● 社工及教師觀察 ● 學生統計及回應 	<p>社工</p> <p>譚、魏、社工、 邦、佩、妍</p> <p>魏、社工</p> <p>社工、魏</p>	

	<ul style="list-style-type: none"> 推行「大哥哥大姐姐計劃」： <ul style="list-style-type: none"> -高小學生透過與小一學生的配對，在學習、自理、校園適應等方面支援小一學生 -提供培訓予高小學生，提升其責任感及成就感 		<ul style="list-style-type: none"> 80%學生同意計劃能培養關愛品德 			
1.6 提供課後支援課程，照顧學生不同的學習需要，協助及提升學生自學能力	<ul style="list-style-type: none"> 透過課後精英奮進課程，進行中、英、數三科拔尖補底課程、區本功課輔導班及情緒訓練小組，幫助學生成長及學業上不同的學習需要 豐富學生學習歷程，進行戶外學習、境外交流、體藝專項、獎勵計劃等，能夠讓學生在不同層面的學習活動爭取成功感，作全人發展 以多元化的評估策略，全面評估學生不同方面的能力，包括品格、學術、體藝、服務 提供良好的閱讀機會及環境予全體學生，安排不同閱讀活動以培養學生閱讀技巧和習慣 	<p>10/2016-6/2017</p> <p>10/2016-6/2017</p> <p>10/2016-6/2017</p> <p>10/2016-6/2017</p>	<ul style="list-style-type: none"> 80%教師認為學生積極參與舉辦的支援計劃 80%教師認為活動有助提升學生的成功感，建立學生個人的特質 80%教師認為評估策略有助學生了解自己不同的能力及特質 80%教師認為閱讀活動能有助學生提升自學能力 	<ul style="list-style-type: none"> 教師觀察 學生出席紀錄 教師觀察 統計參與人數 教師觀察 統計學生成績紀錄 教師觀察 學生意見統計 	<p>學教組 支援組</p> <p>學教組</p> <p>學教組</p> <p>學教組</p>	
1.7 利用不同課業照顧學生個別需要	<ul style="list-style-type: none"> 於各科加入分層能力題目，關顧及支援不同學生的需要 	9/2016-6/2017	<ul style="list-style-type: none"> 80%以上學生能完成題目 	<ul style="list-style-type: none"> 教師觀察 家課表現 	學教組	

1.8 提供不同比賽及活動，每一學童皆可參與	<ul style="list-style-type: none"> ● 各科設比賽或活動，讓每一同學皆有機會參與 	10/2016-6/2017	<ul style="list-style-type: none"> ● 每一個同學均已代表該班出賽或表演項目 	<ul style="list-style-type: none"> ● 教師觀察 ● 檢視紀錄 	學教組 支援組	
1.9 推動堂校合作，發展福音事工，建立學生及家長對學校之歸屬感	<ul style="list-style-type: none"> ● 支援/配合學校，探訪家庭 ● 開辦家長親職教育講座 -下學期家校茶聚進行系列式講座 ● 協辦福音日營及畢業生營會 	10/2016-6/2017	<ul style="list-style-type: none"> ● 80%老師認同家訪能提升學生及家長之歸屬感 ● 80%參與家長同意講座有助提升教養子女 ● 80%學生積極參與相關活動 	<ul style="list-style-type: none"> ● 社工及教師回應 ● 檢視紀錄 ● 家長回應 ● 檢視紀錄 ● 學生回應 ● 社工及教師觀察 	社工、魏、陳 牧師 支援組： 社工、魏	
1.10 支援學校宗教教育	<ul style="list-style-type: none"> ● 定期到校舉辦週會及崇拜 ● 於週五進行學生團契 	10/2016-6/2017	<ul style="list-style-type: none"> ● 80%教師認為教牧人員能有效支援學校宗教教育 	<ul style="list-style-type: none"> ● 教師觀察 ● 學生出席紀錄 	學教組 支援組	
1.11 進深支援學校宗教教育，提昇家長質素，支援及鼓勵學生學習	<ul style="list-style-type: none"> ● 於家校茶聚後安排家長學習小組 	11/2016-6/2017	<ul style="list-style-type: none"> ● 80%參與之家長認為有助支援學生 	<ul style="list-style-type: none"> ● 教師觀察 ● 家課表現 	學教組 社工	
1.12 持續增添多元化校園，提供多元化學習環境	<ul style="list-style-type: none"> ● 各科組完善各種學習設備，提高使用量 ● 建立不同的宣傳媒介，展示學生多元學習成果 ● 美化校園計劃：展示學生作品於校園每個角落 	10/2016-6/2017	<ul style="list-style-type: none"> ● 80%教師認為有效 ● 80%教師認為有效 ● 80%教師認同有關安排能美化校園 	<ul style="list-style-type: none"> ● 教師觀察 ● 教師觀察 ● 學習成果展 ● 教師觀察 	各科組負責人、珊、森 各級科任	

關注事項二：營造動感校園，提供多元化的學習經歷，發展學生的多元智能

本年目標	策略/工作	時間表	成功準則/預期成果	評估方法	負責人	所需資源
2.1 發展電子學習計劃，促進學生自主學習	<ul style="list-style-type: none"> ● 協調各科組電子學習資源，提升學與教效能 ● 利用網上免費學習平台，促進學生自主及互動學習 ● 跨科專題研習活動中，讓學生製作電子作品 ● 中、英、數、常利用平板電腦進行學科活動及比賽，提升學習效能 	9/2016-6/2017	<ul style="list-style-type: none"> ● 80%教師認同運用平板電腦及資訊科技進行學科活動能促進學生學習的互動性及有助自主學習 	<ul style="list-style-type: none"> ● 教師觀察 ● 教師問卷 ● 學生意見統計 ● 學生使用紀錄 	<ul style="list-style-type: none"> ● 各科組負責人、森、邦、聲 	
2.2 營造語境學習，加強兩文三語的培訓，強化學生表達、溝通的技巧	<ul style="list-style-type: none"> ● 透過舉辦語文學習日、早會及週會分享、學科活動及比賽、課後小組、校園環境佈置等，營造兩文三語的學習環境，有助提升學生口語表述及溝通的能力 	10/2016-6/2017	<ul style="list-style-type: none"> ● 80%教師認同有關安排有助強化兩文三語的學習 	<ul style="list-style-type: none"> ● 教師觀察 	<ul style="list-style-type: none"> ● 中文、英文科任老師 	

本年目標	策略/工作	時間表	成功準則/預期成果	評估方法	負責人	所需資源
2.3 透過多元化活動及比賽，讓學生運用所學知識與技巧，實踐所學	<ul style="list-style-type: none"> ● 於中、英、常學科中加入個人短講活動，訓練學生的演講表達技巧 ● 利用各科組活動及跨科主題學習活動，增加學生表演、分享及展示成果的機會 ● 進行科組獎勵活動及比賽，並於活動及比賽中加入自學元素，讓學生鞏固所學，學以致用 ● 於體藝課加入數理科相關課程，提供多元學習機會 ● 參與一人一花計劃 	下學期 下學期 10/2016-6/2017 10/2016-6/2017 11/2016-3/2017	<ul style="list-style-type: none"> ● 每名學生於中/英/常課堂中最少有一次分享機會 ● 80%科任老師及三至六年級學生認同該活動有助培養學生的自信心及表達技巧 ● 80%老師及學生認同該活動讓學生鞏固所學，學以致用 	<ul style="list-style-type: none"> ● 教師觀察 ● 統計學生參與紀錄 	<ul style="list-style-type: none"> ● 中文科、英文科及常識科任老師 ● 各科任老師 ● 各科任老師 	
2.4 加入進展性評估，提升學習效能	<ul style="list-style-type: none"> ● 各科加入進展性評估，並於共同備課時段檢討，評估學生學習進度，促進學生學習效能 	10/2016-6/2017	<ul style="list-style-type: none"> ● 比較上下學期成績，40%學生有進步 ● 80%老師認同學生在學習有進步 	<ul style="list-style-type: none"> ● 工作紙 ● 備課紀錄 	● 學教組	

本年目標	策略/工作	時間表	成功準則/預期成果	評估方法	負責人	所需資源
2.5 提供不同類型活動，營造動感校園	<ul style="list-style-type: none"> 推行不同的課外活動及康樂活動： <ul style="list-style-type: none"> -類別/推行時段：體藝課、周一至四課外活動堂、周六全方位學習活動課、校內外大型活動(如旅行、運動會、福音營、暑期及試後活動) 	9/2016-6/2017	<ul style="list-style-type: none"> 80%或以上學生投入活動 80%或以上學生喜愛以上活動 	<ul style="list-style-type: none"> 教師觀察 統計各組課外活動的問卷數據 	<ul style="list-style-type: none"> 森、譚 	
	<ul style="list-style-type: none"> 推行早操、小息及午息活動 <ul style="list-style-type: none"> -於各時段設定合適的動態或靜態的益智活動，讓學生能按既定的守則，使有秩序地進行活動 	10/2016-6/2017	<ul style="list-style-type: none"> 80%或以上學生投入活動 80%或以上學生喜愛以上活動 	<ul style="list-style-type: none"> 教師觀察 學生問卷 	<ul style="list-style-type: none"> 森、譚 	
	<ul style="list-style-type: none"> 推行不同的校外內比賽：朗誦、音樂、體育、視藝等讓學生參與 	10/2016-6/2017	<ul style="list-style-type: none"> 80%及以上學生樂意進行訓練及參加比賽 	<ul style="list-style-type: none"> 教師觀察 統計學生成績紀錄 	<ul style="list-style-type: none"> 森、譚 	
	<ul style="list-style-type: none"> 推行「卓越學生獎勵計劃」： <ul style="list-style-type: none"> -透過計劃，鼓勵學生向著不同的目標努力奮進(學業、品行、服務、體藝表演或參賽) -學生獲派一本紀錄冊，教師就每項類別給予學生印章，校長及社工亦可因應學生情況給予印章 -學生獲取一定數量的印章後，可換取不同類別的獎賞 	10/2016-6/2017	<ul style="list-style-type: none"> 80%學生能在活動中取得印章 50%學生能換取獎賞 80%教師同意活動能鼓勵及促進學生表現個人潛能 	<ul style="list-style-type: none"> 檢視及統計學生紀錄冊印章數量 校長、教師及社工回應 	<ul style="list-style-type: none"> 社工、魏、琴、佩、妍 	

本年目標	策略/工作	時間表	成功準則/預期成果	評估方法	負責人	所需資源
2.6 利用網上資源及校本教材，提升學生語文素質	<ul style="list-style-type: none"> ● 擬訂校本語文教材，提升學習效能 ● 拓展資源加強學習效能 <ul style="list-style-type: none"> -於圖書課中加入共讀時段 -與中、英、數、常各科開展協作單元課程 -課後學習支援提升不同能力學生的學習成效 ● 加入 STEM 相關的科技活動，每年最少進行兩次 	<p>9/2016 - 6/2017</p> <p>9/2016 - 6/2017</p> <p>9/2016 - 6/2017</p> <p>9/2016 - 6/2017</p> <p>9/2016 - 6/2017</p>	<ul style="list-style-type: none"> ● 80%教師認同校本教材有助提升學習效 ● 80%教師認同有助增加閱讀量 ● 80%教師認同有助提高閱讀興趣 ● 80%教師認同能有較多空間為學生進行指導，使學生大致能跟隨學習步伐 ● 80%以上教師認同此策略有助提升學生 STEM 的能力 	<ul style="list-style-type: none"> ● 檢視教學計劃 ● 教師觀察 ● 會議討論 	● 學教組	
2.7 透過參與不同的體藝課堂，培養學生的審美能力，及多做運動的習慣	<ul style="list-style-type: none"> ● 推行早操，培養學生多做運動、注重健康的習慣 ● 設置展板及作品櫃，定期展示學生視藝作品，提升互相欣賞及審美的能力 ● 利用網上平台，如 e-learning 提供音樂資源，鼓勵學生欣賞 	9/2016-6/2017	<ul style="list-style-type: none"> ● 80%教師及學生認同讚美操，培養學生多做運動、注重健康 ● 學生投入創作及評賞的活動 ● 視藝及音樂上、下學期各一次 ● 80%老師認同活動能提升學生相關能力 	<ul style="list-style-type: none"> ● 教師問卷 ● 學生問卷 ● 教師觀察 	● 體育組	
2.8 提供平台，展示學生的學習成果，提升他們的自信	<ul style="list-style-type: none"> ● 於親親課堂日、家長日，於課室外展示學生作品 ● 舉行跳繩強心日及遊戲日，展示學生的學習成果，提升他們的自信 ● 於學期終結，舉辦學生學習成果展覽日，與家長分享 	9/2016-6/2017	<ul style="list-style-type: none"> ● 展示學生作品 ● 90%或以上的同學投入活動 ● 80%或以上的同學投入活動 	<ul style="list-style-type: none"> ● 統計紀錄 ● 學生問卷 ● 教師觀察 	● 全體老師	

關注事項三：建立學習型組織，鼓勵個人專業發展，推動團隊學習

本年目標	策略/工作	時間表	成功準則/預期成果	評估方法	負責人	所需資源
3.1 持續教師培訓，強調專業發展	<ul style="list-style-type: none"> 透過校內舉辦講座及工作坊，提升教師課堂教學技巧 <ul style="list-style-type: none"> -定期於星期五進行教師培訓 -舉辦教師專業發展日，及參與 NLP 培訓，以提升教師專業技巧 	9/2016-6/2017	<ul style="list-style-type: none"> 85%教師出席 80%教師認同培訓能提升相關知識及技巧 	<ul style="list-style-type: none"> 檢視進修紀錄 	<ul style="list-style-type: none"> 學教組 	
	<ul style="list-style-type: none"> 推薦教師參加教育局或教育機構舉辦之講座、工作坊或研討會 	9/2016-6/2017	<ul style="list-style-type: none"> 80%教師認同培訓能提升相關知識及技巧 	<ul style="list-style-type: none"> 檢視進修紀錄 		
	<ul style="list-style-type: none"> 專家帶領定期進行教師研習，建立學習型組織 <ul style="list-style-type: none"> -定期於星期五進行教師培訓，研討學習型組織要點及理論實踐 	9/2016-6/2017	<ul style="list-style-type: none"> 85%教師認同學習社群能提升相關知識及技巧 	<ul style="list-style-type: none"> 教師回應 		
	<ul style="list-style-type: none"> 定期與教師面談，擬定個人專業發展方向 	9/2016-6/2017	<ul style="list-style-type: none"> 85%教師認同定期會面能有助擬定教師專業發展方向 	<ul style="list-style-type: none"> 教師回應 		
	<ul style="list-style-type: none"> 配合學校發展需要，訂定相關的校本持續專業發展政策，有系統地進行教師專業培訓(包括電子教學、危機處理等)，提升教師的教學質素 	9/2016-6/2017	<ul style="list-style-type: none"> 85%教師出席相關專業培訓課程 85%教師認同教師專業培訓能提升教師的教學質素和照顧學習的多樣性 	<ul style="list-style-type: none"> 教師進修紀錄 	<ul style="list-style-type: none"> 學教組 	
	<ul style="list-style-type: none"> 為新入職同工編配導師，加強工作團隊的效能 	9/2016-6/2017				

本年目標	策略/工作	時間表	成功準則/預期成果	評估方法	負責人	所需資源
3.2 建立教師專業交流文化，擴闊教學視野	<ul style="list-style-type: none"> ● 透過校外專業交流及觀摩學習，引入外界支援 <ul style="list-style-type: none"> -教育局支援小組帶領中文科進行課展及觀課 -專家帶領英文科進行課程發展 ● 於本年度參與教育局舉辦的內地學校支援夥伴的計劃，藉著工作坊、備課會議、觀課、評課及經驗分享等，提升課堂教學效能(P2, 5 數學科) 	<p>9/2016-6/2017</p> <p>9/2016-6/2017</p>	<ul style="list-style-type: none"> ● 85%教師認同引入專業人士帶領能有助教師專業提昇教學效能 ● 80%參與計劃的教師認同支援服務能提升教師資優教學的質素 	<ul style="list-style-type: none"> ● 教師回應 ● 共同備課表 ● 教師回應 	<ul style="list-style-type: none"> ● 學教組 ● 二年級及五年級數學科老師 	

2016-2017 年度全方位輔導服務計劃

本年目標：

1. 建立學生健康及正面的自我形象，培養正面的價值觀
2. 支援在成長過程中有需要的學生及其家長，建立關愛校園文化
3. 推行服務學習計劃，透過不同的義務工作，讓學生學習關愛及欣賞別人
4. 加強學校與家長之間的聯繫，並提昇家長培育、照顧及管教孩子的能力
5. 加強與教師在輔導技巧方面的交流，並提昇教師處理有特殊學習需要學生的信心與能力，增進跨專業及同儕協作精神

重點工作	實施策略	實施日期及對象	評估工具	評估指標	負責人	所需資源/津助
1. 建立學生健康及正面的自我形象，培養良好品德及正面價值觀						
1.1 個人輔導服務	<ul style="list-style-type: none"> ● 個別學生諮詢、輔導及情緒支援 ● 透過與教師、家長及相關的專業人員緊密溝通及協作，以跨專業界跟進個案的模式，協助學生解決困難及促進成長 ● 本年度關注的學生成長困難包括： <ol style="list-style-type: none"> a. 初小：小一適應情況、自理能力、情緒管理、課堂行為、SEN 跟進 b. 高小：社交技巧、情緒管理、青春期適應、SEN 跟進 ● 轉介有特殊學習需要學生接受適切的評估及跟進 ● 為學生支援小組提供個案跟進之意見 	<ul style="list-style-type: none"> ● 全學年 ● 需要個別輔導之學生 	<ul style="list-style-type: none"> ● 個案報告 ● 社工、教師及家長觀察 	<ul style="list-style-type: none"> ● 輔導員能針對個別學生需要，為他們安排合適的校內或校外輔導服務 ● 輔導員能與家長及有關專業人士緊密合作，跟進學生的情況 ● 80%家長及教師同意接受輔導的學生表現有所改善 	<ul style="list-style-type: none"> ● 樂 	<ul style="list-style-type: none"> ● 社區服務/跨專業支援
1.2 校本成長課	<p><u>校本成長課班課</u></p> <ul style="list-style-type: none"> ● 本年度自選教材設計成長課，初小重新製訂校本教材，高小則沿用上年已設計教材 <p><u>分級發展性德育活動</u></p> <ul style="list-style-type: none"> ● 按學生成長需要，邀請合適機構提供講座/互動活動/戶外參觀 	<ul style="list-style-type: none"> ● 全學年 (週四第八節課) ● 全校 	<ul style="list-style-type: none"> ● 學生回應 ● 教師及社工觀察 	<ul style="list-style-type: none"> ● 80% 學生同意能提升其自我認識、人際社交、關愛他人等正面價值觀 ● 80%教師同意切合學生成長需要 	<ul style="list-style-type: none"> ● 樂、琴(課程設計);樂(聯絡講座) ● 各成長課負責教師(教授成長課班課) 	<ul style="list-style-type: none"> ● 與生命教育組合作 ● 講者費用: \$3000
1.3 陽光家訪	<ul style="list-style-type: none"> ● 實地瞭解學生的家庭背景，以便設計更適切的教育計劃 ● 一年級[全面家訪](跨境生-電訪) 其餘各級[按學生發展需要] ● 轉介有需要之學生/家庭作個別支援 	<ul style="list-style-type: none"> ● 上學期 ● 學生及家長 	<ul style="list-style-type: none"> ● 檢視紀錄 ● 教師回應 	<ul style="list-style-type: none"> ● 成功探訪 80% 一年級家庭 ● 能為個別有需要的學生進行家訪 	<ul style="list-style-type: none"> ● 魏(統籌) ● 樂及各老師 (進行家訪及完成紀錄) 	
1.4 卓越學生獎勵計劃	<ul style="list-style-type: none"> ● 透過計劃，鼓勵學生向著不同的目標努力奮進、持續進步 (學業、品行、服務、體藝表演及參賽) ● 學生獲派一本紀錄簿，家長亦會參與評定品行事 	<ul style="list-style-type: none"> ● 全學年 ● 全校學生 	<ul style="list-style-type: none"> ● 校長、教師及社工回應 ● 檢視學生紀 	<ul style="list-style-type: none"> ● 80%的學生能在活動中取得印章 ● 50%的學生能換得獎賞 	<ul style="list-style-type: none"> ● 樂、魏、琴、訓輔組老師(統籌) 	<ul style="list-style-type: none"> ● 活動物資及獎品:

	<p>項，教師就每項類別給予學生印章，校長及社工亦可因應學生情況給予印章，學生獲取一定數量的印章後，可換取禮物</p> <ul style="list-style-type: none"> ● 全學年 P1, P2 及 P5-6 三組各獲取最多印章的 10 位同學，可參與外出活動 ● 全學年 P1, P2 及 P5-6 三組各獲取最多印章的 3 位同學，可獲頒發獎狀 		錄簿印章數量	<ul style="list-style-type: none"> ● 80%教師同意活動能促進及鼓勵學生表現有所改善 	<ul style="list-style-type: none"> ● 各教師及校長(協助蓋印及紀錄) 	\$11000
1.5 課室整潔及班隊秩序比賽	<ul style="list-style-type: none"> ● 由校長、老師及工友評分，各組中最高分的一班可獲頒發獎狀及禮物。 	<ul style="list-style-type: none"> ● 上學期(10月) ● 下學期(5月) ● 全校學生 	<ul style="list-style-type: none"> ● 校長、教師及社工觀察 	<ul style="list-style-type: none"> ● 80%教師同意比賽能改善學生表現 	<ul style="list-style-type: none"> ● 魏、樂、琴、邦、佩、妍 ● 校長及各主任(評分) 	<ul style="list-style-type: none"> ● 比賽獎品:\$500
1.6 「LOVE BOOK」 撰寫活動	<p>於各班課室設立 LOVEBOOK，讓師生及學生互相表達關愛及讚賞</p> <ul style="list-style-type: none"> ● 學生填寫好人好事讚好卡，於成長課分享 	<ul style="list-style-type: none"> ● 全學年 ● 全校學生及教師 	<ul style="list-style-type: none"> ● 學生及教師回應 	<ul style="list-style-type: none"> ● 80%學生及教師同意活動能表達對彼此的關懷和讚賞 	<ul style="list-style-type: none"> ● 樂、琴 	<ul style="list-style-type: none"> ● 活動物資:\$500
1.7 關愛壁報及社工信箱	<p>於有蓋操場設立關愛壁報及社工信箱</p> <ul style="list-style-type: none"> ● 關愛壁報每 1-2 月更換主題，主題圍繞週訓或良好品格，內容包括資訊分享及學生成長課作品展示(按需要可加入流動展板展示) ● 利用社工信箱作社工與學生溝通之渠道，學生可寫信或留字條約見社工或傾訴他們成長的難題 	<ul style="list-style-type: none"> ● 全學年 ● 全校學生 	<ul style="list-style-type: none"> ● 壁報板內容更換 ● 學生運用社工信箱的次數 	<ul style="list-style-type: none"> ● 壁報板內容全年更換不少於 4 次 ● 學生運用信箱與社工分享/相約社工面談 	<ul style="list-style-type: none"> ● 樂 	
2. 透過全校參與模式，以及學生支援配對計劃，支援在成長過程中有特殊需要的學生及其家長，建立關愛的校園文化						
2.1 校本課後學習支援計劃 - 區本計劃 - 校本計劃	<p><u>區本計劃</u></p> <ul style="list-style-type: none"> ● 課後功課輔導班、各類型成長活動，包括社交小組、領袖訓練及戶外學習 ● 小組成員由老師轉介或社工挑選 <p><u>校本計劃</u></p> <ul style="list-style-type: none"> ● 籌辦興趣班及戶外活動，豐富學生多元學習經歷 	<ul style="list-style-type: none"> ● 上/下學期 ● 各年級學生 	<ul style="list-style-type: none"> ● 學生回應 ● 社工及教師觀察 	<ul style="list-style-type: none"> ● 學生投入程度及參與情況 ● 80%學生同意其相關行為表現或學習能力有改善 ● 80%教師同意學生相關行為表現或學習能力有改善 	<ul style="list-style-type: none"> ● 樂、魏 	<ul style="list-style-type: none"> ● 區本計劃(合作機構:屯門家晴軒) ● 教育局校本計劃津貼
2.2 其他學習支援計劃(初步計劃，會作持續及適時的修正及增減)	<p><u>小一適應個別支援</u></p> <ul style="list-style-type: none"> ● 向於小一入學前已有 SEN 報告的小一學生家長了解其子女在學習、行為及情緒等方面的適應需要 ● 入學後為有需要的小一生進行及早識別，並為小一適應有困難的學生提供個別輔導 	<ul style="list-style-type: none"> ● 上學期 ● 已有 SEN 報告的小一學生 ● 上/下學期 ● 小一學生 	<ul style="list-style-type: none"> ● 社工、教師及家長觀察 ● 教師及家長回應 	<ul style="list-style-type: none"> ● 80%教師及家長同意個別小一生適應情況有改善 	<ul style="list-style-type: none"> ● 樂、邦、小一班班主任/科任老師 	

	<p><u>照顧學生個別學習能力差異</u></p> <ul style="list-style-type: none"> ● 為已有 SEN 報告或成績稍遜學生提供支援，提升他們的學習能力，包括中、英加強輔導班，功課及測考調適 ● 為已有 SEN 報告學生安排成長小組，包括 EQ、自理能力、自信心、抗逆力、專注力（初步計劃，會適時修正及增減） 	<ul style="list-style-type: none"> ● 上/下學期 ● 各年級 SEN 學生 	<ul style="list-style-type: none"> ● 學生回應 ● 教師及家長觀察 	<ul style="list-style-type: none"> ● 80%學生、教師及家長同意學生相關能力有所提升 	<ul style="list-style-type: none"> ● 樂、譚、魏、妍、佩 	<ul style="list-style-type: none"> ● 教育局學習支援津貼
	<p><u>教育心理服務</u></p> <ul style="list-style-type: none"> ● 轉介懷疑有特殊教育需要之學生作評估 ● 跟進已有 SEN 報告的學生，為學生、家長及教師提供適切支援 	<ul style="list-style-type: none"> ● 全學年 ● 校內個別需要學生 	<ul style="list-style-type: none"> ● 社工觀察 	<ul style="list-style-type: none"> ● 全學年不少於 10 位學生能完成評估 	<ul style="list-style-type: none"> ● 樂、譚 	<ul style="list-style-type: none"> ● 合作：中華基督教會香港區會
	<p><u>言語治療服務</u></p> <ul style="list-style-type: none"> ● 為由老師轉介之學生作評估、提供個人或小組訓練 ● 利用教育局撥款，外購其他機構服務 	<ul style="list-style-type: none"> ● 全學年 ● 校內個別需要學生 	<ul style="list-style-type: none"> ● 檢視學生報告 ● 教師及家長觀察 	<ul style="list-style-type: none"> ● 80%學生同意其說話及表達能力有所提升 ● 80%教師及家長同意學生說話及表達能力有所提升 	<ul style="list-style-type: none"> ● 樂、譚、妍 	<ul style="list-style-type: none"> ● 教育局校本言語治療津貼 ● 合作機構：香港言聽中心
	<p><u>新來港學童支援</u></p> <ul style="list-style-type: none"> ● 為新來港學生提供適應課程（語文班或相關課外活動） ● 利用教育局撥款，外購其他機構服務 	<ul style="list-style-type: none"> ● 全學年 ● 校內新來港學生 	<ul style="list-style-type: none"> ● 學生回應 ● 教師觀察 	<ul style="list-style-type: none"> ● 80%學生同意其廣東話及英語能力有所提升 	<ul style="list-style-type: none"> ● 樂、邦 	<ul style="list-style-type: none"> ● 教育局新來港學童支援津貼
	<p><u>非華語學生支援</u></p> <ul style="list-style-type: none"> ● 為非華語學生提供到校功課輔導及星期選中文班，並提升他們對中文的學習動機 	<ul style="list-style-type: none"> ● 全學年 ● 非華語學生 	<ul style="list-style-type: none"> ● 教師回應 	<ul style="list-style-type: none"> ● 80%教師同意非華語學生中文水平有所進步 	<ul style="list-style-type: none"> ● 樂、譚、佩 	<ul style="list-style-type: none"> ● 合作機構：勵行會及香港大學
	<p><u>升中適應</u></p> <p>為小六學生升中作好心理準備，簡介中學生活、提供模擬升中面試及舒緩學生的升中壓力</p>	<ul style="list-style-type: none"> ● 上/下學期 ● 小六學生 	<ul style="list-style-type: none"> ● 學生回應 	<ul style="list-style-type: none"> ● 80%學生同意活動有助於為升上中學作準備 	<ul style="list-style-type: none"> ● 樂 	<ul style="list-style-type: none"> ● 活動物資：\$500
2.3	<p>情意及社交表現評估套件(第二版)(APASO-II)</p> <ul style="list-style-type: none"> ● 協助學校量度學生的情意及社交表現，以掌握學生全人發展的需要和檢視相關措施在校內推行的成效 	<ul style="list-style-type: none"> ● 下學期 ● 高小學生 	<ul style="list-style-type: none"> ● 統計 	<ul style="list-style-type: none"> ● 50%項目相等於香港常模範疇 	<ul style="list-style-type: none"> ● 樂、所有教師 	
3. 推行服務學習計劃，透過不同的義務工作，讓學生學習關愛及欣賞別人						
3.1	<p>一人一職服務</p> <ul style="list-style-type: none"> ● 安排全校學生每人分配至小一個服務崗位，讓學生能發揮所長，服務同學 	<ul style="list-style-type: none"> ● 全學年 ● 全校學生 	<ul style="list-style-type: none"> ● 學生回應 ● 社工及教師 	<ul style="list-style-type: none"> ● 每位學生能分配服務崗位 	<ul style="list-style-type: none"> ● 魏、樂 	

計劃			觀察	● 80%學生及教師同意能培養學生關愛品德		
3.2 大哥哥大姐姐計劃	<ul style="list-style-type: none"> ● 高小學生透過與小一學生的配對，在學習、自理、校園適應等方面支援小一學生 ● 提供培訓予高小學生，提升其責任感及成就感 	<ul style="list-style-type: none"> ● 上/下學期 ● 高小學生 	<ul style="list-style-type: none"> ● 學生回應 	<ul style="list-style-type: none"> ● 80%學生同意計劃能培養關愛品德及其責任感 	<ul style="list-style-type: none"> ● 魏、樂 	
3.3 圖書伴讀計劃	<ul style="list-style-type: none"> ● 高小學生透過與小一學生於午息進行伴讀，提升小一學生的閱讀能力 ● 提供培訓予高小學生，提升其責任感及成就感 	<ul style="list-style-type: none"> ● 上/下學期 ● 高小學生 	<ul style="list-style-type: none"> ● 學生回應 	<ul style="list-style-type: none"> ● 80%學生同意計劃能培養關愛品德及其責任感 	<ul style="list-style-type: none"> ● 樂、邦 	<ul style="list-style-type: none"> ● 與圖書科合作
4. 加強學校與家長之間的聯繫，並提昇家長培育、照顧及管教孩子的能力						
4.1 家長輔導	<ul style="list-style-type: none"> ● 為家長提供有關管教及支援子女的輔導及跟進 ● 提供教育心理服務或臨床心理服務轉介 	<ul style="list-style-type: none"> ● 全學年 ● 個別學生家長 	<ul style="list-style-type: none"> ● 家長回應 	<ul style="list-style-type: none"> ● 80% 個別家長同意輔導服務提供適切支援 	<ul style="list-style-type: none"> ● 樂 	
4.2 家長學堂	<ul style="list-style-type: none"> ● 舉辦有關個人發展、管教技巧、親子溝通等工作坊或講座，加強家長在支援子女上的知識及技巧 	<ul style="list-style-type: none"> ● 全學年 ● 學生家長 	<ul style="list-style-type: none"> ● 家長回應 ● 社工觀察 	<ul style="list-style-type: none"> ● 全學年不少於8次講座/工作坊 ● 70%家長認為有關活動有助子女成長 	<ul style="list-style-type: none"> ● 樂、魏 	<ul style="list-style-type: none"> ● 講員費用： \$5000
4.3 家長聯繫活動	<ul style="list-style-type: none"> ● 與校牧合作舉行家長聯繫活動，初步計劃籌辦家長小組、家長義工、親子燒烤及親子日營，加強家校交流 	<ul style="list-style-type: none"> ● 上/下學期 ● 學生家長 	<ul style="list-style-type: none"> ● 家長回應 ● 社工觀察 	<ul style="list-style-type: none"> ● 70% 家長滿意活動內容及安排 	<ul style="list-style-type: none"> ● 樂、校牧 	<ul style="list-style-type: none"> ● 與校牧合作 ● 活動費用： \$5000
5. 加強與教師在輔導技巧方面的交流，並提昇教師處理有特殊學習需要學生的信心與能力，增進跨專業及同儕協作精神						
5.1 學生輔導技巧支援及個案諮詢	<ul style="list-style-type: none"> ● 向有需要的教師提供個別學生輔導技巧支援，並與教師緊密聯繫屬社工跟進個案的學生情況 	<ul style="list-style-type: none"> ● 全學年 ● 個別教師 	<ul style="list-style-type: none"> ● 教師回應 	<ul style="list-style-type: none"> ● 80% 個別教師同意諮詢提供適切支援 	<ul style="list-style-type: none"> ● 樂 	
5.2 教師培訓	<ul style="list-style-type: none"> ● 提供講座或工作坊，培訓教師學生輔導技巧 	<ul style="list-style-type: none"> ● 上/下學期 ● 教師 	<ul style="list-style-type: none"> ● 教師回應 	<ul style="list-style-type: none"> ● 80% 個別教師同意培訓能提升相關知識及技巧 	<ul style="list-style-type: none"> ● 樂、魏 	

其他支援服務

- 個案轉介：區會臨床心理服務、教育心理服務及遊戲治療服務

預算項目	預算內容	金額
活動物資	校本成長課發分級發展性德育活動	\$3,000
	卓越學生獎勵計劃	\$11,000
	課室整潔及班隊秩序比賽	\$500
	LOVEBOOK 貼紙及用品	\$500
	升中適應活動	\$500
	家長講座工作坊	\$5,000
	家長聯繫活動	\$5,000
傢具/設備	訓練物資、治療玩具	\$2,000
總預算：		\$27,500

學校發展津貼計劃

開辦班級數目: 12班

諮詢教師的方法: 校務會議

項目	關注重點	策略/工作	預期好處	時間表	所需資源 (預計支出)	成功準則	評估方法	負責人
合約 教學助理	支援學校學務	聘用1名教學助理負責以下職務： <ul style="list-style-type: none"> ● 協助處理測、考卷事務 ● 協助製作工作紙、教具等 ● 學校通告處理 ● 協助處理學生事務及資料 ● 協助TSA評估行政工作 ● 照顧受傷學生 	部分學校事務由該職員協助，教師更可專心教學工作	2016年9月1日至 2017年8月31日	一年的薪酬預算： \$10,409 x 12 x 1.05 = \$131,153.40	85%教師認同合約文員能支援學校事務，減輕教師文書工作，讓教師能專心教學工作。	收集教師意見，評估此職位的成效	儀